



Le stable bag est un coussin pneumatique pour des opérations de sauvetage et de maintenance. Il assure aussi la protection des opérateurs ou des sauveteurs contre le risque d'ensevelissement lors d'effondrements ou travaux en tranchées.

CARACTERISTIQUES

- ▶ Mise en place en 5 minutes
- ▶ Renforce les parois des tranchées et garantit une intervention de secours parfaitement sécurisée.
- ▶ Faible encombrement à vide facilitant le stockage, le transport sur site, la manutention et la mise en œuvre.
- ▶ Faible poids permettent la manutention par un seul opérateur.
- ▶ Modularité permettant tout type d'intervention.



Dimensions dégonflé (mm)	Dimensions gonflé (mm)	Dimensions roulé (mm)	Poids (kg)	Résistance à la poussée (Kn / m ²)	Volume d'air nécessaire (l)	Pression nominale (bar)
2230 x 1000 x 10	2160 x 930 x 125	Ø200 x 2230	7	12	275	1
1000 x 1000 x 10	930 x 930 x 125	Ø200 x 1000	5	12	125	1

STABLE BAG

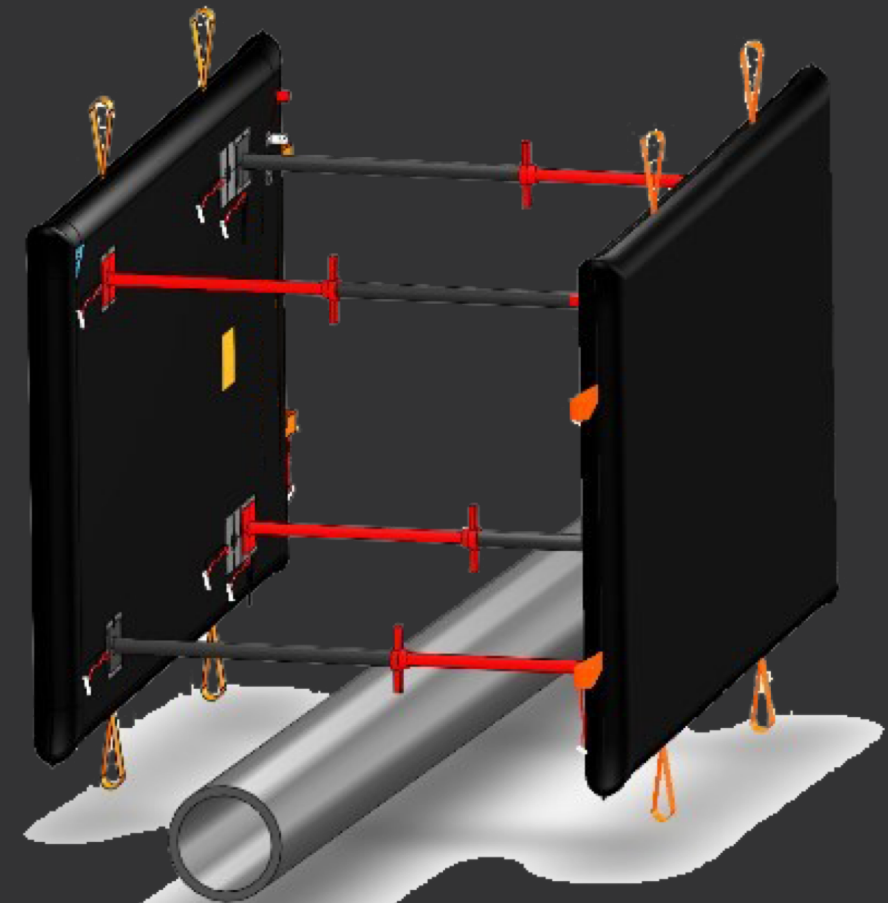
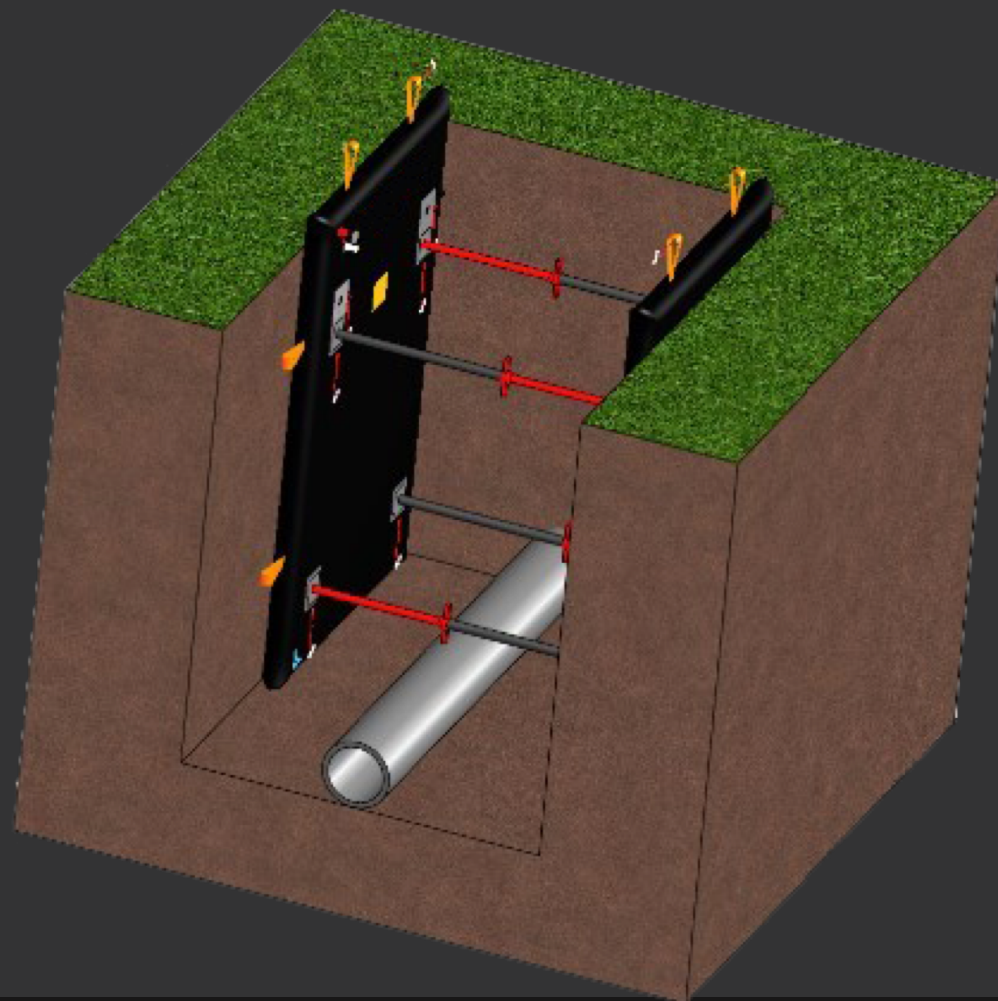


Le stable bag renforce les parois des tranchées et garantit une activité parfaitement sécurisée. Cette nouvelle technologie remplace l'utilisation du blindage traditionnel lourd à manipuler et à mettre en place.

Le stable bag est fabriqué à partir de tissu double paroi enduit de caoutchouc et vulcanisé à chaud, les coussins résistent aux chocs, à l'abrasion et à la déchirure.

La conception des coussins et leurs équipements permettent au système d'être installé de manière horizontale ou verticale. En cas de glissement de terrain, seule l'utilisation des étrépillons (obligatoire) permettra au système de contenir les terres pendant plusieurs minutes & ainsi permettre à l'opérateur de quitter la tranchée en toute sécurité. Pour des raisons de sécurité, les coussins ne peuvent être reliés entre eux.

Grâce au poids réduit des coussins, l'installation du stable bag nécessite 5 minutes et aucun moyen de manutention et de levage. Le poids et le faible encombrement des coussins font de ce système, un blindage facilement transportable d'un chantier à un autre à l'aide d'un véhicule léger.

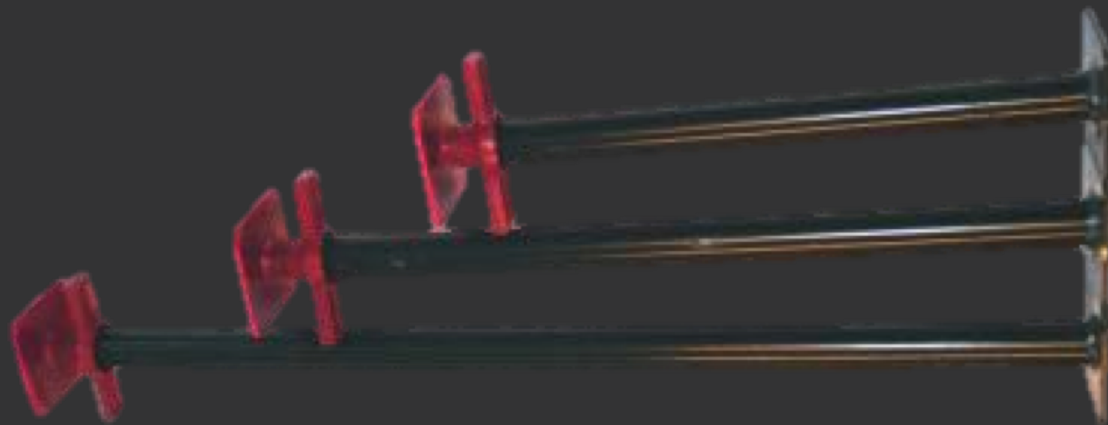
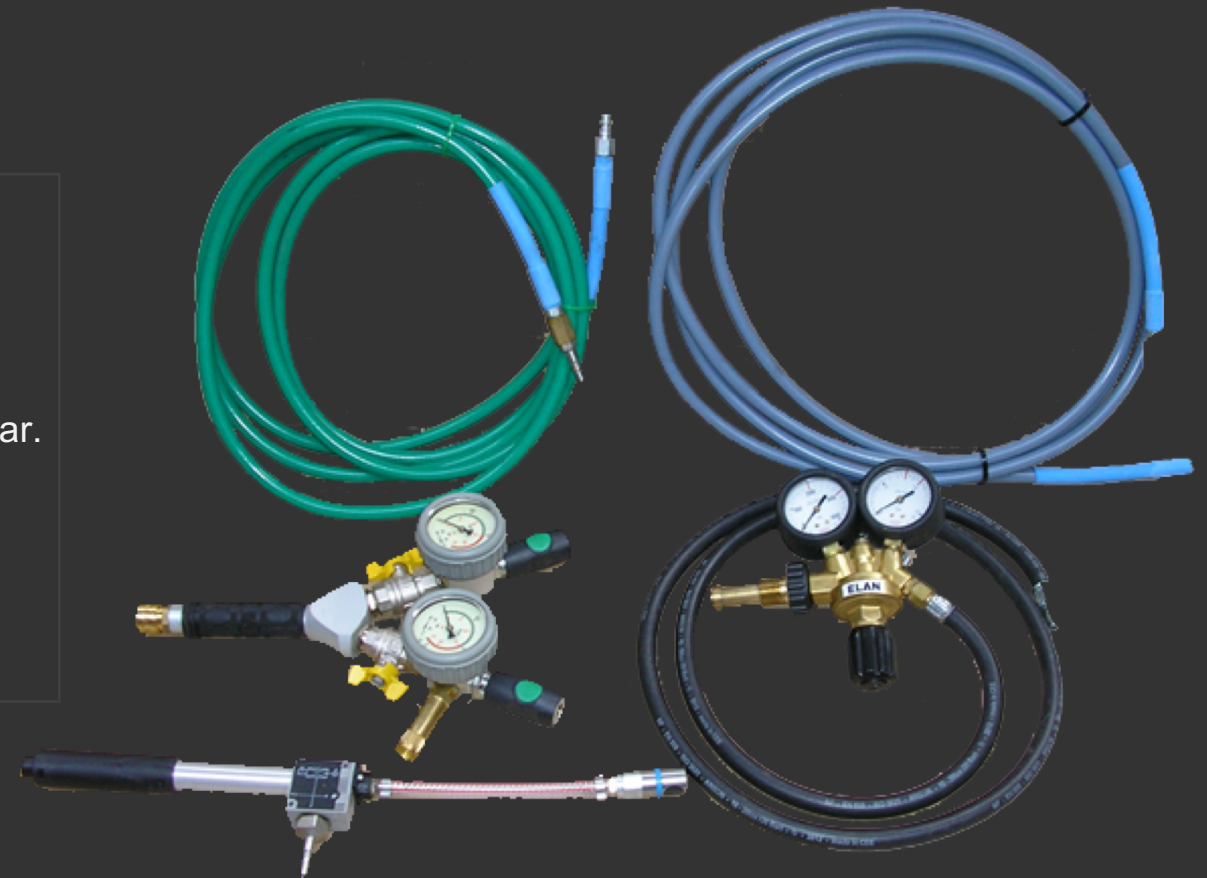




ACCESSOIRES POUR BLINDAGE DE TRANCHEE

CARACTERISTIQUES TECHNIQUES

- ▶ 1 x manodétendeur 200 à 300 bar
- ▶ 1 x boîtier de contrôle double voie équipée chacune d'une soupape tarée à 0,7 bar.
- ▶ 2 x tuyaux d'air vert et gris d'une longueur de 5m.
- ▶ 1 x venturi
- ▶ 1 x sac de transport avec bandoulière



Etrésillons :

- ▶ 80 - 110cm
- ▶ 110 - 140cm