

VERIN SR



FACILITE D'UTILISATION DE LA POIGNEE

PROTECTION UNIQUE
DE LA BATTERIE

4 EXTREMITES EN POINTE
POUR UNE ADHERENCE
TRES SECURITAIRE

TAMPONS DE
PROTECTION

14,6 Kg

LE PLUS LEGER SUR LE
MARCHÉ A SEULEMENT 14.6KG

TÊTE ROTATIVE A 360°

VERIN SR



Le vérin SR est utilisé pour créer et stabiliser des ouvertures après un accident de camion ou de voiture dans le but de libérer les victimes. Il peut aussi être utilisé pour maintenir une structure après l'effondrement d'un bâtiment ou après une catastrophe naturelle. Il est le vérin mono piston **le plus léger sur le marché** et dispose de bonnes caractéristiques techniques. Sa tête spéciale a été conçue avec 4 extrémités pointues pour maintenir une forte et sécuritaire prise en main sur n'importe quelle structure et sa tête rotative à 360° va permettre à l'utilisateur de manier le vérin facilement et sous une multitude d'angles.

ACCESSOIRES

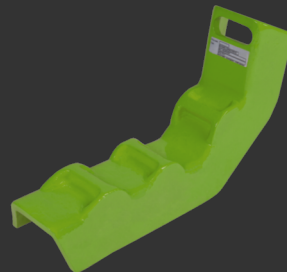
Extensions pour vérin

Montage possible sur SR et TR1360 du côté fixe du vérin uniquement.

Longueurs utiles de 250, 350 et 500mm

Support pour une utilisation sécuritaire sur le montant central du véhicule

Charge maximale:	269,5 Kn / 27,5t
Résistance:	120 Kn / 12,2t
L x l x H :	460 x 320 x 145 mm
Poids:	9.8 kg





ROBUSTESSE et SECURITE

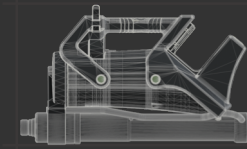
- ▶ Coque en composite renforcée avec tampons de protection en cas de choc
- ▶ Conception spéciale de la coque pour une protection complète de la batterie
- ▶ Tête de vérin amovible du côté fixe du vérin. Les deux têtes de vérin sont réalisés en usinage dans un acier à outillage puis traitée pour une résistance prolongée.
- ▶ 4 Leds pour éclairer la zone de découpe
- ▶ Organe de contrôle éloigné du bouton M/A pour une sécurité optimale

ERGONOMIE et AUTONOMIE

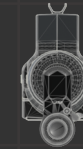
- Compacte, légère et équilibrée
- Batterie longue autonomie, 45 mn, Li-ion 5.0 Ah 28V
- Même batterie sur tous les outils
- Batterie NON CAPTIVE disponible chez tous les revendeurs Milwaukee

FACILITE D'UTILISATION

- Bouton M/A intuitif avec lumière incorporée
- Poignée centrale antidérapante pour une bonne prise en main
- Insertion et remplacement de la batterie facile et rapide



Ouvert : 910 mm
Fermé : 542 mm



322 mm



156 mm

CARACTERISTIQUES TECHNIQUES

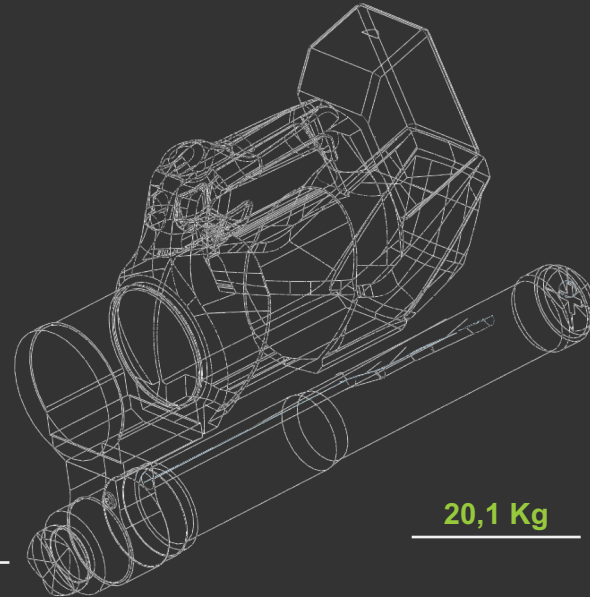
Course :	368 mm
Extension maximale :	910 mm
Force de poussée :	111 Kn / 11,3t
Poids sans batterie :	14.6 kg
L x l x H (outil ouvert) :	910 x 156 x 322 mm
L x l x H (outil fermé) :	542 x 156 x 322 mm
Pression nominale :	700 bar / 70 Mpa

VERIN TR1360



QUATRE EXTREMITES EN
POINTE POUR UNE
ADHERENCE TRES
SECURITAIRE

TÊTE ROTATIVE A 360°



20,1 Kg

COURSE DE 1386 MM

VERIN TR1360



Le vérin TR est utilisé pour créer et stabiliser des ouvertures après un accident de camion ou de voiture dans le but de libérer les victimes.

Il peut aussi être utilisé pour maintenir une structure après l'effondrement d'un bâtiment ou une catastrophe naturelle. **Vérin télescopique avec une course de 1386mm.**

Sa tête spéciale a été conçue avec 4 extrémités pointues pour maintenir une forte et sécuritaire prise en main sur n'importe quelle structure et sa tête rotative à 360° va permettre à l'utilisateur de manier le vérin facilement et sous une multitude d'angles.

ACCESSOIRES

Les seules extensions adaptables sur vérin télescopique.
Montage possible sur SR et TR1360 du côté fixe du vérin uniquement.

Longueurs utiles de 250, 350 et 500mm



Support pour une utilisation sécuritaire sur le montant central du véhicule

Charge maximale:	269,5 Kn / 27,5t
Résistance:	120 Kn / 12,2t
L x l x H :	460 x 320 x 145 mm
Poids:	9.8 kg





ROBUSTESSE et SECURITE

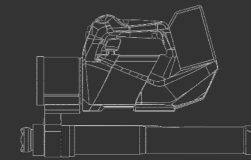
- ▶ Coque en composite renforcée avec tampons de protection en cas de choc
- ▶ Conception spéciale de la coque pour une protection complète de la batterie
- ▶ Tête de vérin amovible du côté fixe du vérin. Les deux têtes de vérin sont réalisés en usinage dans un acier à outillage puis traitée pour une résistance prolongée.
- ▶ 4 Leds pour éclairer la zone de découpe
- ▶ Organe de contrôle éloigné du bouton M/A pour une sécurité optimale

ERGONOMIE et AUTONOMIE

- Compacte, légère et équilibrée
- Batterie longue autonomie, 45 mn, Li-ion 5.0 Ah 28V
- Même batterie sur tous les outils
- Batterie NON CAPTIVE disponible chez tous les revendeurs Milwaukee

FACILITE D'UTILISATION

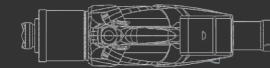
- Bouton M/A intuitif avec lumière incorporée
- Poignée centrale antidérapante pour une bonne prise en main
- Insertion et remplacement de la batterie facile et rapide



Ouvert : 1386 mm
Fermé : 586 mm



349 mm



134 mm

CARACTÉRISTIQUES TECHNIQUES

Course du 1^{er} piston : 428 mm
Course du 2^e piston : 372 mm
Course totale : 800 mm
Extension maximale : 1386mm

Force de poussée 62 à 108Kn / 6,3 à 11t

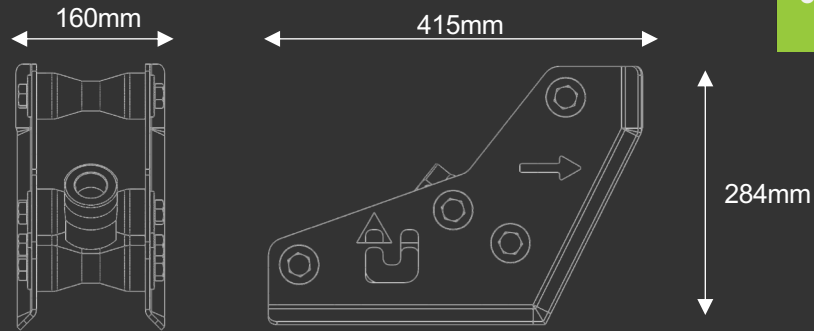
Poids sans batterie 20,1 kg

L x l x H (outil ouvert) 1386 x 134 x 349 mm
L x l x H (outil fermé) 586 x 134 x 349 mm

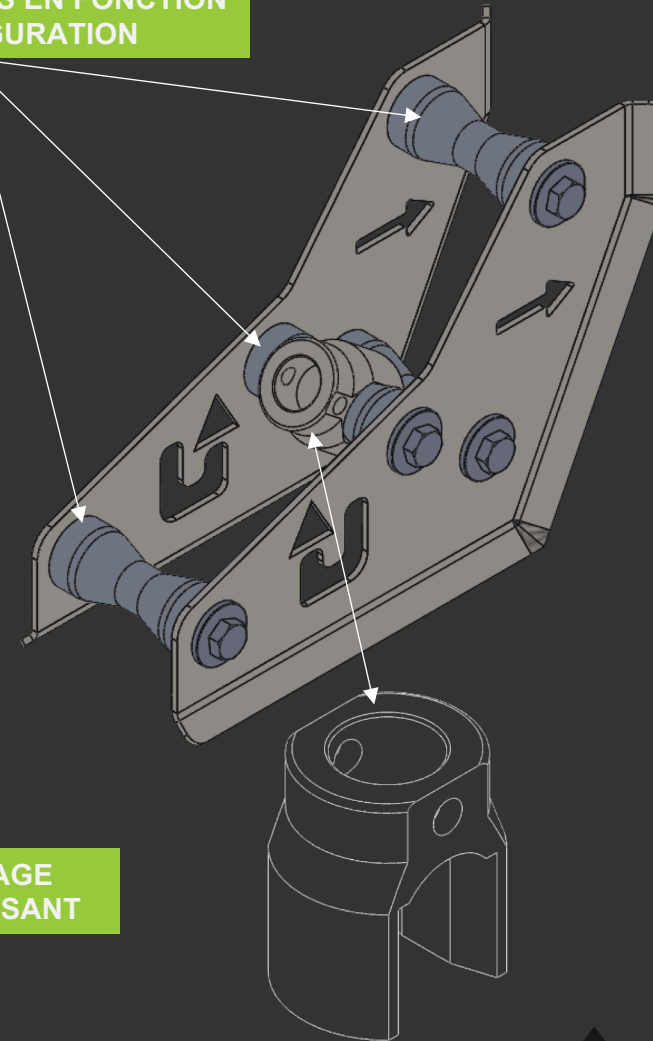
Pression nominale : 700 bar / 70 MPa



LA DERNIERE NEE



3 APPUIS POSSIBLES EN FONCTION DE LA CONFIGURATION



CARACTÉRISTIQUES TECHNIQUES

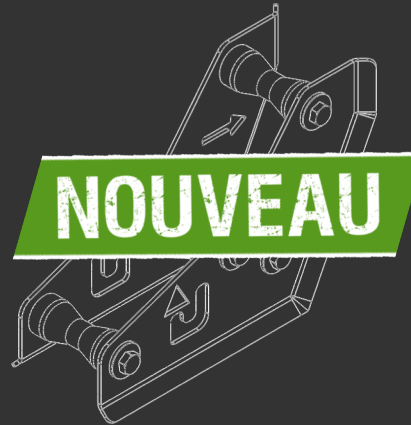
Poids :	8,85kg (avec la tête de vérin)
Côté de montage :	uniquement du côté fixe du vérin
L x l x H :	415 x 160 x 284 mm

LA PLUS LÉGERE DU MARCHÉ

SYSTÈME DE BLOCAGE
UNIQUE TRÈS SÉCURISANT

Encombrement  Vue éclatée 
s

CALE DE VÉRIN



Utilisable avec la tête de vérin d'origine ou la tête de vérin dédiée.
La tête de vérin dédiée est beaucoup plus sécurisante : ça ne peut pas échapper.

Avec un meilleur appui, on peut pousser plus.
On peut se concentrer sur la partie mobile du vérin.





CARACTÉRISTIQUES TECHNIQUES

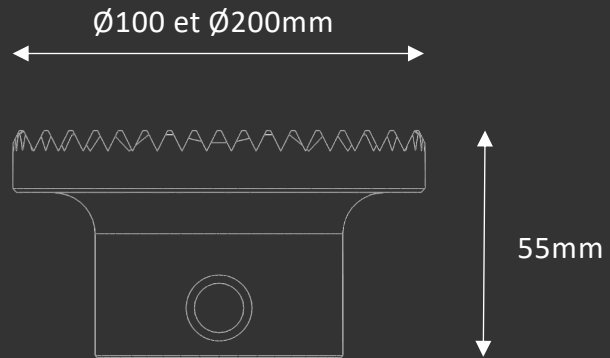
Poids de l'extension 250mm :	1,94kg
Poids de l'extension 350mm :	2,74kg
Poids de l'extension 500mm :	3,92kg

Côté de montage : uniquement du côté fixe

L x l x H : Ø60 x 250, 350 et 500 mm



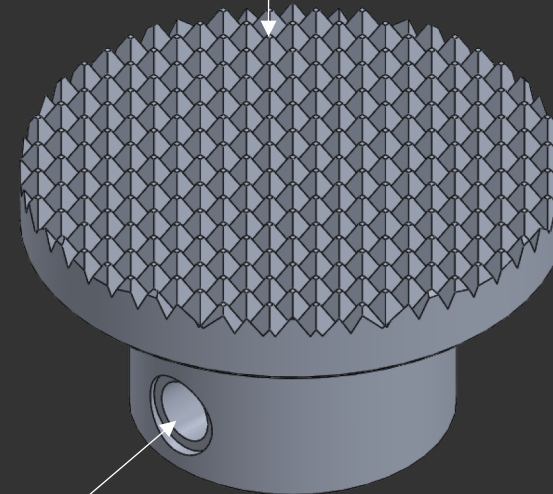
Protection avec goupille de sécurité



CARACTÉRISTIQUES TECHNIQUES

Poids Ø100mm :	0,5kg
Poids Ø200mm :	1,29kg
Côté de montage :	uniquement du côté fixe
L x l x H :	Ø100 et Ø200 x 55 mm

Face striée pour un meilleur appui et éviter le glissement



Protection avec goupille de sécurité



EN OPTION :

Batterie Li-ion 28V 5Ah



Batterie Li-Ion 28v 5Ah
Pas d'effet de mémoire
Connexion simple et rapide
Niveau de charge à leds
Affichage du statut de chargement
Temps de charge complète : 60 min
Autonomie : 45mn
Garantie 1000 cycles charge et décharge complète

Alimentation courant 220V



Longueur 5m

Chargeur 220V



Voltage 28V
Courant de charge 5Ah
Charge rapide
Poids 700g

Sac de transport



1050 x 300 x 300 mm pour :

- Cisailles
- Ecarteurs
- Outils combinés
- Outils spéciaux.

650 x 250 x 400 pour les vérins